

FISIOTERAPIA

Reeducación postural global en la Clínica J. J. Boscà

SALUD Y VIDA VALENCIA

■ En algún momento de nuestra vida, todos, por motivos de estrés, cansancio, fatiga, hemos notado esos molestos dolores, generalmente en la espalda, que aparecen y desaparecen, y no sabemos por qué. Normalmente, cuando nos duele, modificamos la postura para intentar mitigar el dolor. Si es un comportamiento puntual, no hay mayor problema; pero si adoptamos esta postura permanentemente, puede generar una rigidez del sistema músculo-tendinoso y convertirse en un dolor consecuente. Estos dolores se pueden solucionar con el método de Reeducación Postural Global (RPG).

Susana Enguix Chover, fisioterapeuta, experta en Reeducación Postural Global (RPG) y Posturología Clínica, pertenece al equipo de profesionales de la Clínica de Fisioterapia y Osteopatía J. J. Boscà, clínica pionera en nuestro país con más de 25 años de experiencia. Susana es una de las pocas especialistas en RPG de la Comunidad Valenciana.

Son muchas las personas que acuden día a día a la clínica J. J. Boscà porque no saben cómo aliviar sus dolencias, y allí les aconsejan probar con el método RPG, consiguiendo muy buenos resultados.

¿Qué es la RPG?

La RPG es un método de tratamiento osteomuscular que se basa en el trabajo postural activo, coordinado entre el paciente y el terapeuta, buscando el estiramiento en globalidad de las cadenas musculares implicadas en nuestra postura y nuestro esquema corporal.

El tratamiento es único y personalizado, acomodándose al paciente y a su evolución, con la finalidad de llegar a la causa del problema y conseguir erradicarlo.

La RPG es un tratamiento indicado en pacientes de todas las edades, a partir de los 6 años y prácticamente no tiene contraindicaciones.

¿Cómo es una sesión?

En la clínica J.J. Boscà, durante la sesión de RPG, ponen en práctica posturas concretas para cada persona, tras haber realizado la exploración inicial. La duración de cada sesión es entre 45 y 60 minutos, con una frecuencia de una sesión por semana y realizando revisiones cuya periodicidad dependerá de la evolución de cada persona. Durante toda la sesión, la corrección postural es constante, con especial atención a la respiración y a la respuesta corporal del paciente. En las sesiones, después de confeccionar el historial clínico, la fisioterapeuta, Susana Enguix, le hace tomar conciencia de sus hábitos postura-

les, se realiza un análisis integral de todo el cuerpo, se informa a la persona de la postura correcta y que ejercicios debe realizar para conseguirla. La mejoría se nota con cada sesión. Hasta que finalmente se consigue el resultado esperado.

Beneficios de la RPG

Las posibilidades del tratamiento son tanto preventivas como terapéuticas. Este método consigue resultados muy positivos en escoliosis, cifosis, hiperlordosis, patologías diversas de raquis, contracturas musculares, secuelas de traumatismos o accidentes, lesiones en el deporte, rigidez articular y dolores agudos o crónicos.

El principal beneficio que se pretenden conseguir con este método es tener el control de nuestra actitud postural, nuestro esquema corporal, eliminar el dolor y mejorar nuestro aspecto.

Es importante, por ejemplo, en el caso de escoliosis con curvas con valores cercanos a los que indican la colocación de un corsé, evitando su colocación o retrasándola (por ejemplo, en niños más pequeños) o incluso evitando la cirugía en niños más mayores. En la Clínica J.J. Boscà son muchísimos los niños que han retrasado e incluso evitado lo colocación de un corsé, y no solo eso, sino que la fisioterapeuta Susana Enguix ha conseguido evitar la cirugía en el caso de muchos niños.

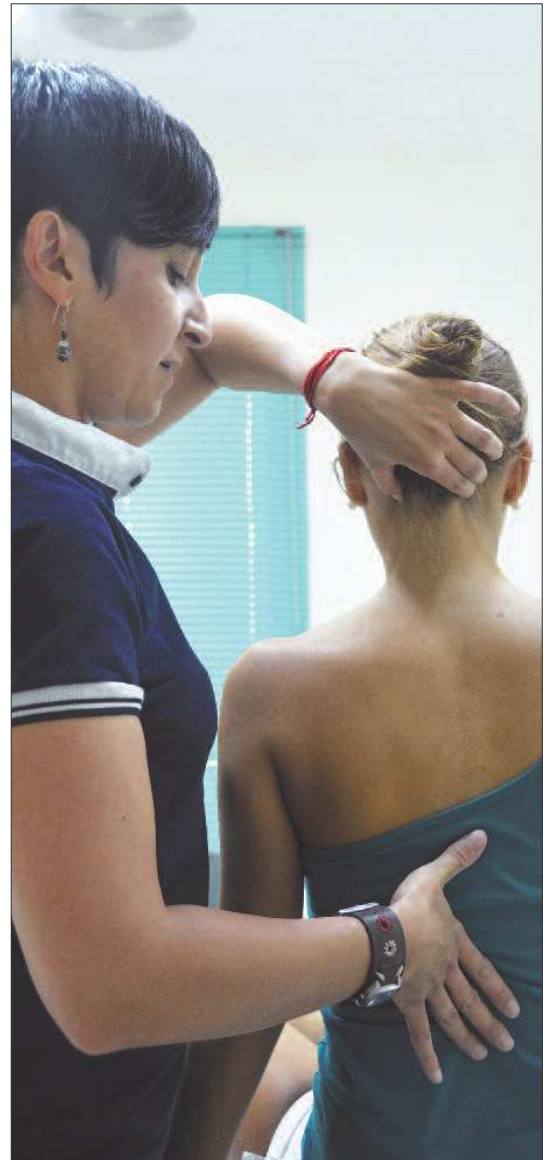
También es aconsejable en casos de pacientes afectados de hernias discuales lumbares, que con la RPG han conseguido reducir significativamente la intensidad de sus síntomas y en algunos casos han experimentado una reducción de la compresión discal, evidenciado con

estudios de resonancia magnética.

En la Clínica J. J. Boscà se tiene en cuenta un planteamiento integral y holístico de la persona y su entorno, donde se incide en el componente correctivo y propioceptivo de la RPG, pero sobre todo en el preventivo y activo: es el paciente el que, con la ayuda de la fisioterapeuta va a conseguir reeducar su cuerpo evitando recaídas tras una lesión de carácter agudo o el agravamiento de su patología en el caso de que sea de carácter agudo. Además, le asesorarán tanto en temas posturales, de alimentación como de ejercicio físico dándole unas pautas útiles que pueda utilizar en su día a día tanto para que no se vuelva a repetir la lesión o el problema por el que acudió, como para mejorar su salud a nivel global y que las mejoras se mantengan en el tiempo.

En la Clínica J. J. Boscà cuentan con un equipo multidisciplinar, formado por fisioterapeutas, osteópatas, enfermeros y un excelente equipo médico especializado que da continuo soporte y asesoramiento en aquellos procesos que lo precisen. En definitiva, tratan de adaptar el mejor tratamiento a las necesidades de cada persona para ayudarla a recuperarse y a conseguir una mejor calidad de vida.

Desde la clínica J.J. Boscà quieren ayudar a todas aquellas personas que sufren estos síntomas. Si es usted una de ellas o quiere saber más información sobre el método RPG, no dude en ponerse en contacto con la clínica llamando a los teléfonos 96-2836569, 606-320031, visitándolos en su centro situado en Gran Vía Germanies, 29, Tavernes de la Valldigna (Valencia) o a través de su Facebook: www.facebook.com/clinicajjbosca.



En la sesión se ponen en práctica posturas concretas para cada persona.

SUSANA ENGUIX CHOVER

Diplomada en Fisioterapia

Especialista en RPG

► Susana Enguix Chover es diplomada en Fisioterapia en la Universidad de Valencia. Ha cursado estudios de post-gradó en Reeducación Postural Global (R.P.G.), Correcciones craneo-cervicales y óculo-motoras, Fisioterapia en embarazo y puerperio, Fisioterapia uroginecológica y obstétrica. Además, es Máster en Posturología Clínica. Es especialista en Reeducación de la Postural y experta en Movilización del Sistema Nervioso Neuromeningeo, Patología cervical y radiculopatías del último miembro, teniendo, asimismo, formación en Osteopatía. Es también profesora colaboradora de la Escuela Universitaria de Fisioterapeutas de Valencia y de la Universidad Cardenal Herrera-CEU

CLÍNICA J.J. BOSCA
FISIOTERAPIA Y OSTEOPATÍA

ESPECIALISTAS EN
R.P.G.
REEDUCACIÓN POSTURAL GLOBAL

96 283 65 69 / 606 32 00 31

CENTRE VALENCIÀ D'ACUPUNTURA MÈDICA
DR. RAMIRO CALVO ESPINOSA

Calle Palleter, 59, bajo
Consulta previa petición de hora al teléfono
96 385 77 47

Linfanew®
Su Salud y su Belleza son nuestra máxima prioridad

Tratamientos de:

- Oxigenación
- Reflexología
- Terapéuticos
- Reducción del dolor
- Pérdida de peso
- Retención de líquidos

Tfón. 96 299 04 36 www.linfanew.com